



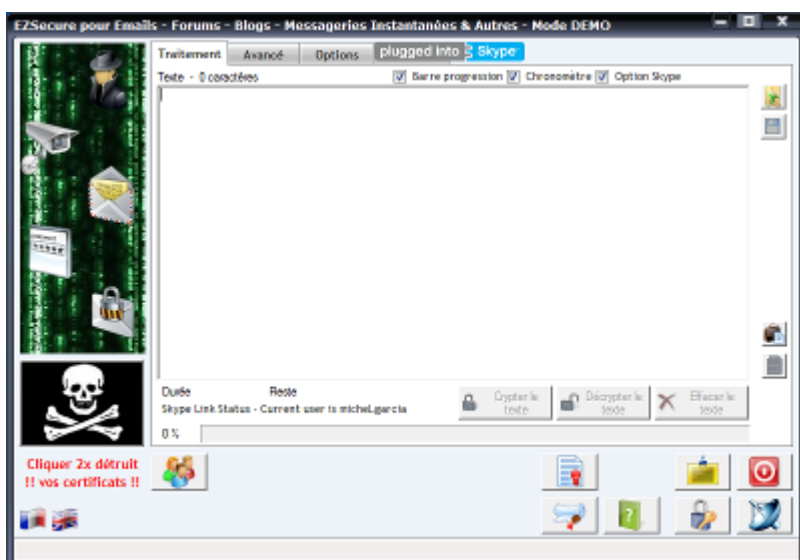
IIM SERVICES AGENCY

EZSecure

Protection des messages transitant par Internet – Courriel – Messageries instantanées – Blog – Forums

EZSecure a été développé pour répondre à un besoin de confidentialité dans l'échange de vos messages et fichiers transitant par Internet. L'espionnage industriel, la surveillance électronique, la malveillance ou les erreurs humaines peuvent mettre en péril des informations sensibles ou personnelles.

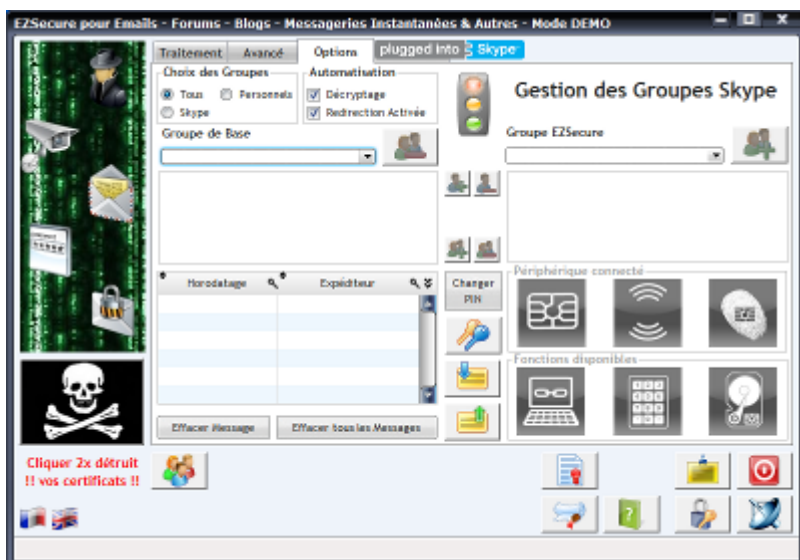
Vous écrivez le message ou choisissez le fichier que vous souhaitez envoyer, choisissez le(s) destinataire(s) dans la liste des certificats de cryptage, puis cliquez sur le bouton « crypter le texte ». EZSecure chiffre les informations en utilisant un ou plusieurs protocoles de sécurité, rendant ainsi votre message inviolable. Le destinataire le déchiffre lors de sa réception, EZSecure sachant quel certificat de cryptage il faut utiliser.



La fenêtre principale permettant d'effectuer les principales opérations d'une manière simple et efficace.

EZSecure contient plusieurs assistants pour créer les certificats de cryptage, et autres opérations complexes. Vous pouvez aussi effectuer ces dernières manuellement.

En mode Standard, 4 niveaux de chiffrement en série sont disponibles. En mode Pro, avec un ajout d'un système utilisant des cartes à puce ou RFID, ainsi que des empreintes digitales, 6 niveaux de chiffrement sont utilisables.



Les options disponibles offrent l'utilisation de la messagerie Skype et la gestion des groupes.

Les lecteurs de cartes à puce, RFID, avec ou sans empreintes digitales sont reconnus. Le passage à la version Pro est automatique par l'adjonction du lecteur et des cartes adéquates.

Vous augmentez ainsi le niveau de sécurité et protégez les certificats de cryptage en les stockant dans la carte. (Selon l'option choisie).

Sécurité maximum à tous les niveaux pour un prix imbattable.



Les marques "PCSOFT" et "WINDEV" sont des marques déposées de la société PCSOFT
Website : <http://www.iim.ch> – Email : info@iim.ch

